

# Monitoramento e Mitigação dos Focos de Raiva dos Herbívoros no RS



# Atuação dos NCR nos Focos de Raiva dos Herbívoros

Combate Sistemático ao transmissor da Raiva dos Herbívoros;

Adotar a estratégia para controle possível do Foco da doença;

Coleta de material e envio para diagnóstico;

Educação Sanitária;

Vacinação da população susceptível.

# Captura e controle da espécie Desmodus rotundus



- \* Amparo Legal;
- \* Revisão dos refúgios cadastrados com estimativa da colônia;
- \* Captura e controle dos MH pelo Método Seletivo Direto

# MÉTODO SELETIVO DIRETO

- \* Armar as redes de neblina no refúgio;



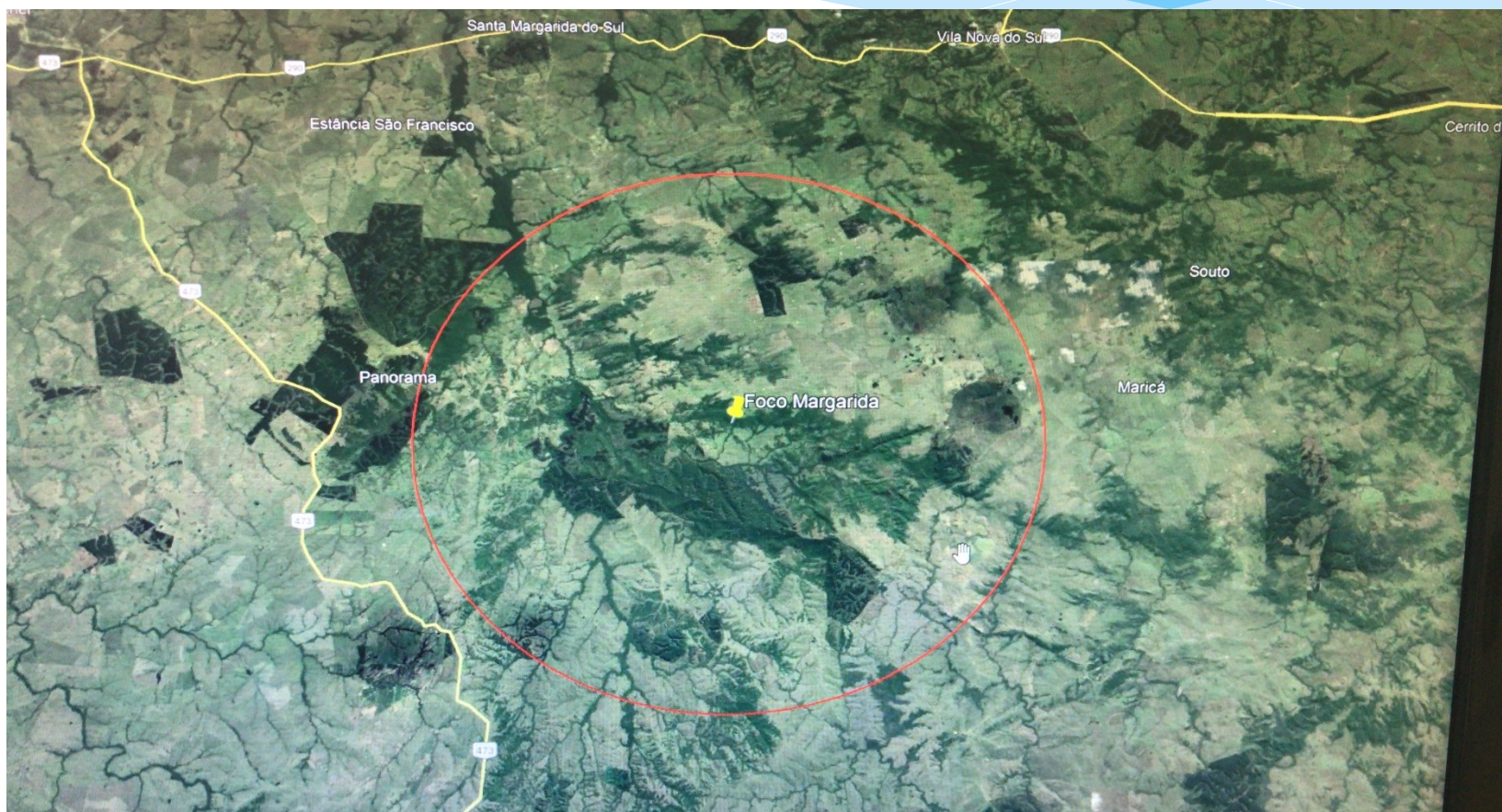
- \* Capturar os MH;

- \* SEXAGEM - CONTAGEM - BESUNTAR os *Desmodus rotundus* capturados.

# Estratégia para controle possível do foco de Raiva dos Herbívoros

- \* Modelo de Círculo Concêntrico
- \* Modelo Bloqueio Linear

# Estratégia para controle possível do foco de Raiva dos Herbívoros



## Estratégia para controle possível do foco de Raiva dos Herbívoros

Características geográficas do foco;

Bacias hidrográficas e rios;

Fonte de alimentação.



# Estratégia para controle possível do foco de Raiva dos Herbívoros

## Rastreio

- \* Busca por novos refúgios de MH;
- \* Presença de mordeduras;
- \* Mortalidade de animais com sinais clínicos de Raiva.

## Atividades no Rastreio





# Estratégia para controle possível do foco de Raiva dos Herbívoros

Rastreio



Rastreio



Estratégia para controle possível do foco de Raiva dos Herbívoros

## Rastreamento

- \* Estímulo à Vacinação dos animais susceptíveis;
- \* Orientar como utilizar a vacina contra raiva dos Herbívoros;
- \* Recomendar a vacinação de pelo menos três anos em locais que ocorreram focos de Raiva dos Herbívoros.

# Sugestão para as IDAs

## Educação Sanitária

- \*notificação de mordedura;
- \*notificação de animais com sinais clínicos sugestivos de Raiva;
- \*notificação de refúgios de MH.

# Obrigado!

Augusto Flores da Cunha Scheeren

FEA    NCR nº 10    IDA Alegrete